



vegan

onigiri shiitake sojasauce



Geformte Reiszubereitung mit gegarten Shiitake-Pilzen und Sojasauce in einer Seetanghülle.

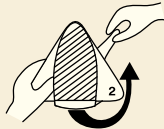
100 g Gesamtfüllmenge

Zutaten: 79% Reiszubereitung (Reis gekocht [Wasser, Reis, Rapsöl], Zucker, Wasser, Branntweinessig, Speisesalz, Reisessig, Säureregulator: Natriumacetate), 20% Würzsauce mit gegarten Shiitake-Pilzen und Sojasauce (16% Shiitake-Pilze, gegart, Wasser, 1,4% Sojasauce [Wasser, Speisesalz, **SOJABOHNEN, WEIZENMEHL**], **WEIZENMEHL**), 1% Seetang geröstet, Rapsöl.

DER TRICK MIT DER ECKE: SO EINFACH ÖFFNEST DU DEIN ONIGIRI



1 Lasche (Pfeil 1) nach unten ziehen.



2 Lasche bis zur Rückseite durchziehen und entfernen.



3 Folie an Pfeil 2 & 3 seitlich wegziehen, Enden des Algenblatts einschlagen.

zusätzliche Deklarationen

Enthält:

- >> glutenhaltiges Getreide
- >> Soja

Kann Spuren enthalten von:

- >> Sesamsamen und Erzeugnisse daraus
- >> Ei und Erzeugnisse daraus
- >> Fisch und Erzeugnisse daraus
- >> Milch und Erzeugnisse daraus
- >> Senf und Erzeugnisse daraus
- >> Krebstieren und Erzeugnisse daraus

GVO:

Produkt ist in Bezug auf GVO entsprechend der gesetzlichen Vorgaben gekennzeichnet und unterliegt nicht der Kennzeichnungspflicht.

Lager- und Transportinformation

Das auf der Verkaufsverpackung angegebene Verbrauchsdatum kann nur bei einer ununterbrochenen Lagerung und Transport von unter +7 °C eingehalten werden.

Verzehrempfehlung

- >> verzehrfertig >> Verpackung eignet sich nicht zum Erhitzen

Durchschnittliche Nährwerte

	pro 100 g	pro Portion (100 g)	%*
Energie:	530 kJ 125 kcal	530 kJ 125 kcal	6 %
Fett:	0,9 g	0,9 g	1 %
davon gesättigte Fettsäuren:	0,1 g	0,1 g	1 %
Kohlenhydrate:	26 g	26 g	10 %
davon Zucker:	5,1 g	5,1 g	6 %
Ballaststoffe:	1,0 g	1,0 g	
Eiweiß:	2,8 g	2,8 g	6 %
Salz:	1,7 g	1,7 g	29 %

*Referenzmenge für einen durchschnittlichen Erwachsenen (8400 kJ / 2000 kcal)