

onigiri lachs edamame

Geformte Reiszubereitung mit gegartem Lachs, gegarten Sojabohnen und Gurke in einer Seetanghülle.



100 g Gesamtfüllmenge

Zutaten: 71% Reiszubereitung (Reis gekocht [Wasser, Reis, Rapsöl], Zucker, Wasser, Branntweinessig, Speisesalz, Reissig, Säureregulator: Natriumacetate), 12% **LACHS**¹ gegart, 5% **SOJABOHNEN** gegart, 4% Gurke, süßsaure Sauce (Wasser, Zucker, getrockneter Glukosesirup, Ananassaft aus Ananassaftkonzentrat, Tomatenmark, modifizierte Maisstärke, Säuerungsmittel: Essigsäure; Paprikapulver, Speisesalz, Verdickungsmittel: Xanthan), Erbsen gegart, 1% Seetang geröstet, **SESAM** geröstet, Rapsöl.

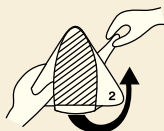


¹Lachs (*Salmo salar*) in Aquakultur gewonnen in Norwegen.

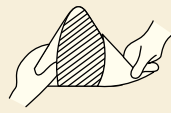
DER TRICK MIT DER ECKE: SO EINFACH ÖFFNEST DU DEIN ONIGIRI



1 Lasche (Pfeil 1) nach unten ziehen.



2 Lasche bis zur Rückseite durchziehen und entfernen.



3 Folie an Pfeil 2 & 3 seitlich wegziehen, Enden des Algenblatts einschlagen.

zusätzliche Deklarationen

Enthält:

- >> Sesamsamen
- >> Fisch
- >> Senf

Kann Spuren enthalten von:

- >> glutenhaltiges Getreide und Erzeugnisse daraus
- >> Ei und Erzeugnisse daraus
- >> Milch und Erzeugnisse daraus

GVO:

Produkt ist in Bezug auf GVO entsprechend der gesetzlichen Vorgaben gekennzeichnet und unterliegt nicht der Kennzeichnungspflicht.

Lager- und Transportinformation

Das auf der Verkaufsverpackung angegebene Verbrauchsdatum kann nur bei einer ununterbrochenen Lagerung und Transport von unter +7 °C eingehalten werden.

Verzehrempfehlung

- >> verzehrfertig >> Verpackung eignet sich nicht zum Erhitzen

Durchschnittliche Nährwerte

	pro 100 g	pro Portion (100 g)	%*
Energie:	643 kJ 152 kcal	643 kJ 152 kcal	8 %
Fett:	3,4 g	3,4 g	5 %
davon gesättigte Fettsäuren:	0,4 g	0,6 g	3 %
Kohlenhydrate:	24 g	24 g	9 %
davon Zucker:	6,0 g	6,0 g	7 %
Ballaststoffe:	0,9 g	0,9 g	
Eiweiß:	5,4 g	5,4 g	11 %
Salz:	1,3 g	1,3 g	22 %

*Referenzmenge für einen durchschnittlichen Erwachsenen (8400 kJ / 2000 kcal)