



vegan

onigiri korean kimchi-style

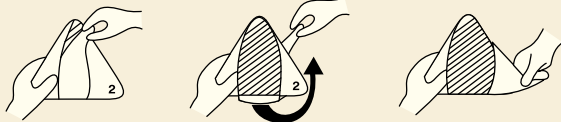


Geformte Reiszubereitung mit Gemüse-Würzsauce (nach Kimchi-Art) in einer Seetanghülle.

100 g Gesamtfüllmenge

Zutaten: 79% Reiszubereitung (Reis gekocht [Wasser, Reis, Rapsöl], Zucker, Wasser, Branntweinessig, Speisesalz, Reisesig, Säureregulator: Natriumacetate), 20% Gemüse-Würzsauce (nach Kimchi-Art) (9,4% Weißkohl, 2,4% Karotte, Wasser, Zucker, Sojasauce [Wasser, **SOJABOHNNEN**, Speisesalz, **WEIZENMEHL**], Apfelsaftkonzentrat, Gewürze, Ingwerpüree, **SESAMSAAT**, Branntweinessig, Zitronensaft aus Zitronensaftkonzentrat, Limettensaftkonzentrat, modifizierte Stärke, Speisesalz, Knoblauchpüree, Gewürzextrakt: Paprika, Chilipüree, Verdickungsmittel: Xanthan), 1% Seetang geröstet, Rapsöl.

DER TRICK MIT DER ECKE: SO EINFACH ÖFFNEST DU DEIN ONIGIRI



- 1 Lasche (Pfeil 1) nach unten ziehen.
- 2 Lasche bis zur Rückseite durchziehen und entfernen.
- 3 Folie an Pfeil 2 & 3 seitlich wegziehen, Enden des Algenblatts einschlagen.

zusätzliche Deklarationen

Enthält:

- >> glutenhaltiges Getreide
- >> Soja
- >> Sesamsamen

Kann Spuren enthalten von:

- >> Ei und Erzeugnisse daraus
- >> Fisch und Erzeugnisse daraus
- >> Milch und Erzeugnisse daraus
- >> Senf und Erzeugnisse daraus
- >> Krebstieren und Erzeugnisse daraus

GVO:

Produkt ist in Bezug auf GVO entsprechend der gesetzlichen Vorgaben gekennzeichnet und unterliegt nicht der Kennzeichnungspflicht.

Lager- und Transportinformation

Das auf der Verkaufsverpackung angegebene Verbrauchsdatum kann nur bei einer ununterbrochenen Lagerung und Transport von unter +7 °C eingehalten werden.

Verzehrempfehlung

- >> verzehrfertig >> Verpackung eignet sich nicht zum Erhitzen

Durchschnittliche Nährwerte

	pro 100 g	pro Portion (100 g)	%*
Energie:	559 kJ 132 kcal	559 kJ 132 kcal	7 %
Fett:	1,1 g	1,1 g	2 %
davon gesättigte Fettsäuren:	0,2 g	0,2 g	1 %
Kohlenhydrate:	27 g	27 g	10 %
davon Zucker:	7,6 g	7,6 g	8 %
Ballaststoffe:	0,9 g	0,9 g	
Eiweiß:	2,6 g	2,6 g	5 %
Salz:	1,8 g	1,8 g	30 %

*Referenzmenge für einen durchschnittlichen Erwachsenen (8400 kJ / 2000 kcal)